

Monitor mensual de empresas

¿Quiénes ganan y quiénes
pierden en este modelo?

Guido Zack
Nicolás Sidicaro
Daniel Schteingart



¿Qué pasó el último mes?

Granja Tres Arroyos | Avícola

Cierre de planta en Entre Ríos por tiempo indeterminado. Es la mayor avícola del país; ya había cerrado otra planta en la provincia el año anterior. Hay 950 empleos en riesgo.

Adient | Autopartes

La fabricante de asientos para autos cierra su planta de Pueblo Esther y deja de operar en Argentina. Los asientos se importarán desde Brasil. 70 empleos afectados.

Citroën | Automotriz

Dejó de producir en Argentina y concentrará su producción regional en Brasil y Uruguay.

Leval S.A. | Metalurgia

Cerró su planta de San Nicolás y despidió a 52 trabajadores.

Helm | Agroquímicos

La firma alemana, que llegó al país en 2003, cierra su operación local a distribuidores y clientes.

Mazalosa | Textil

Cerró su fábrica textil del Parque Industrial de La Rioja, que producía ropa para Portsaid, Desiderata y System. 20 empleos afectados.

This is Feliz Navidad | Indumentaria

Cierre de locales en Palermo y Recoleta por caída de ventas.

Welding Alloys | Metalurgia

La multinacional inglesa especializada en soldadura y mantenimiento industrial cerró su planta en (CORMISA).

Chevron | Petróleo y Gas

Plan de inversión de USD 13.800 millones para desarrollar el área El Trapial en Vaca Muerta.

Proyecto San Jorge (RIGI) | Minería

El Gobierno oficializó el ingreso al RIGI de un proyecto de USD 891 millones para producir cobre en Mendoza. Contempla más de 6300 puestos laborales.

Mercado Libre | Tecnología

Inversión de USD 3400 millones en 2026, 30% más que lo invertido en 2025.

Estos no son casos aislados.
¿Qué nos dice el último dato?

Marzo 2026

-2011

**empresas en el
último mes**

En marzo cerraron 2011
empresas, una reducción
de 0,41% de la cantidad que
había en febrero.

**Hace 18 meses consecutivos
que este número cae.**

-14.203

**empresas en el
último año**

Con respecto a marzo de
2025, cerraron 14.203
empresas, una baja de 2,8%.

**Con esta se acumulan 25
caídas interanuales
consecutivas.**

-26.448

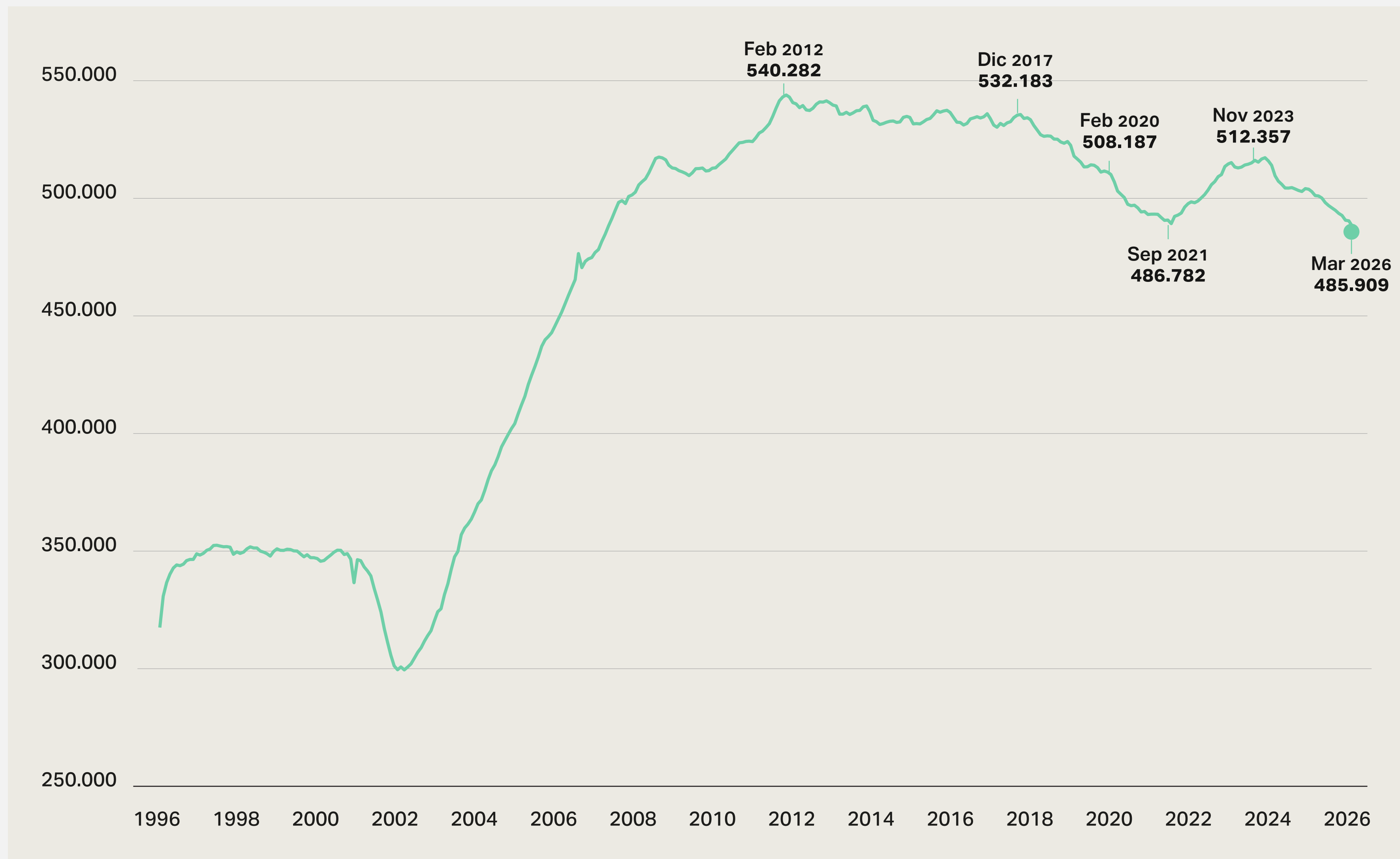
**respecto a
noviembre de 2023**

Desde que asumió Milei se
perdieron 26.448 empresas,
un 5,2% del total.

**Es la peor caída en los
primeros 28 meses de un
gobierno.**

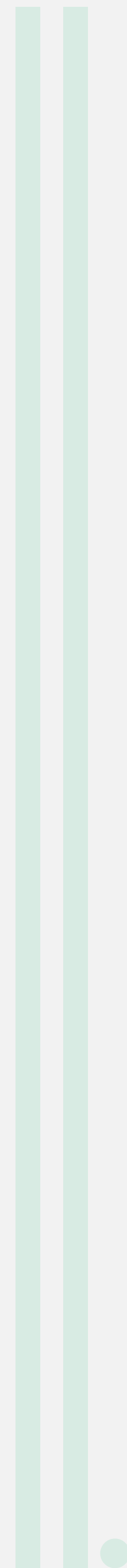
¿Cuántas empresas hay en Argentina?

fundar



Contexto ↑

Fuente: Fundar, con base en datos de SRT.

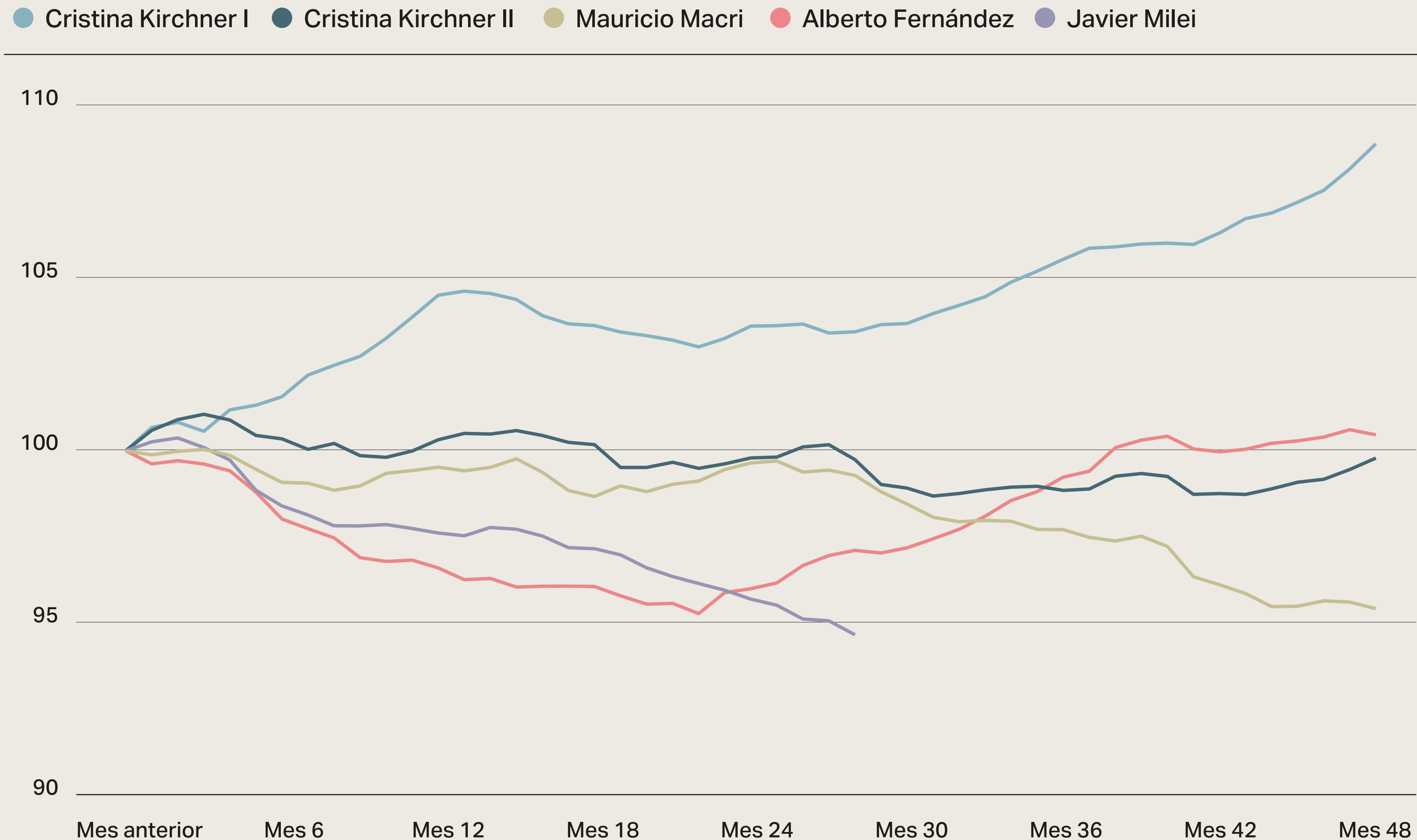


¿Cómo le fue a las empresas en cada gobierno?

Variación en la cantidad de empresas por gobierno

fundar

Contexto



Base 100 = mes anterior a la asunción del gobierno

Fuente: Fundar, con base en datos de SRT.



Marzo 2026

La mayor parte de los sectores se vieron afectados

→ 11 de los 18 sectores* muestran una **caída i.m.**

→ 13 de los 18 sectores muestran una **caída i.a.**

→ 13 de los 18 sectores **cayeron** desde que asumió el actual gobierno.

→ En el último mes, **Servicios administrativos** es el sector que **más crece en términos porcentuales.**

→ El sector **Inmobiliario** es el sector **más afectado.**

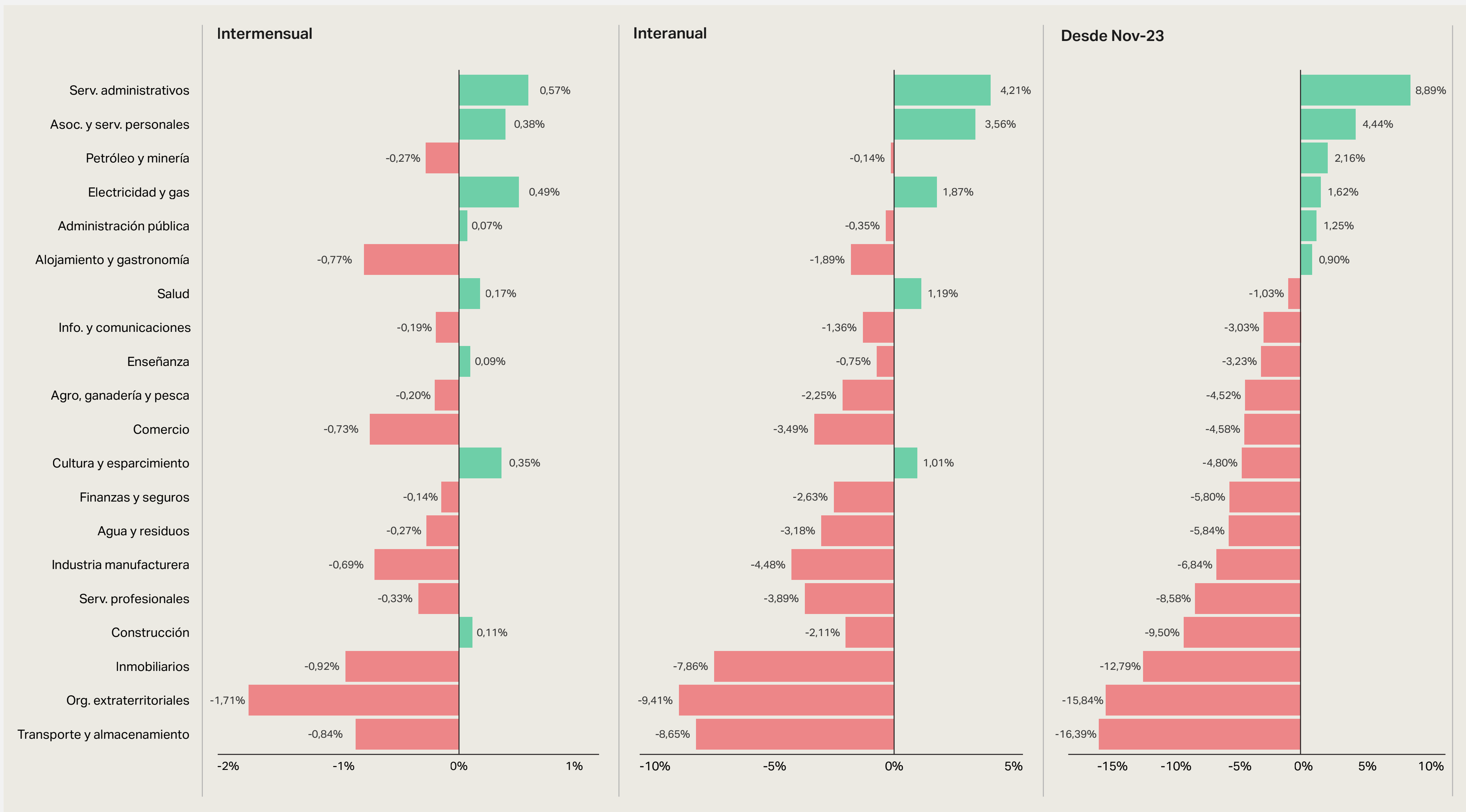
*Sin considerar organizaciones extraterritoriales ni administración pública

fundar

Variación porcentual de empresas por sector económico

fundar

Comparación intermensual, interanual y acumulada desde noviembre 2023



Fuente: Fundar, con base en datos de SRT.

Marzo 2026

La gran mayoría de las provincias registran pérdidas

→ 21 de las 24 provincias muestran una **caída i.m.**

→ Casi todas las provincias muestran una **caída i.a.**

→ 23 de las 24 provincias muestran **una caída** desde la asunción del actual gobierno.

→ En el último mes, **Formosa** fue la provincia que **más creció**

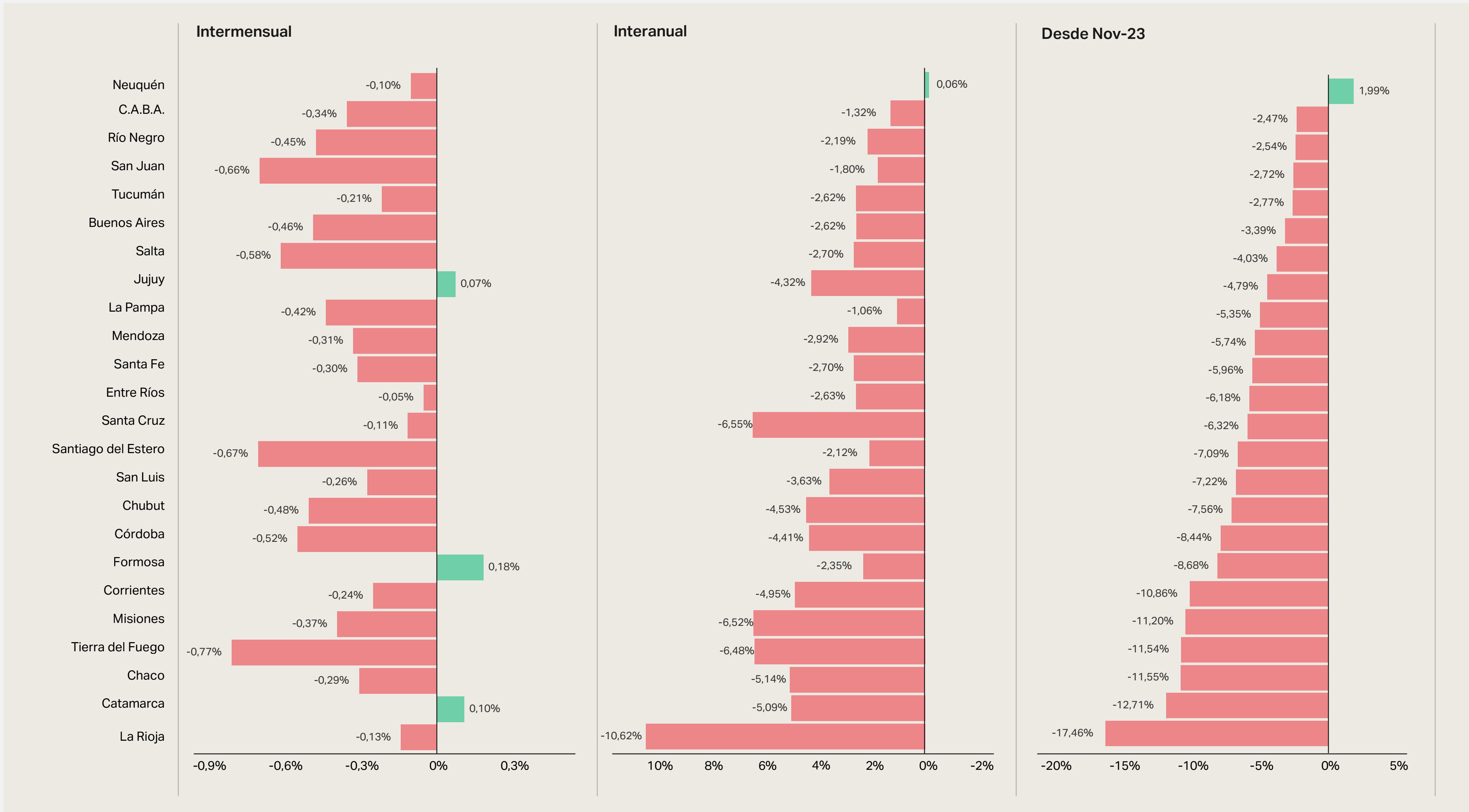
→ Desde la asunción del gobierno actual, **La Rioja, Catamarca y Chaco** fueron las provincias **más afectadas.**

→ En el último mes, **solo crecieron** 3 provincias.

Variación porcentual de empresas por jurisdicción

fundar

Comparación intermensual, interanual y acumulada desde noviembre 2023



Fuente: Fundar, con base en datos de SRT.

Monitor mensual de empresas

