

Monitor mensual de empresas

¿Quiénes ganan y quiénes
pierden en este modelo?

Guido Zack
Nicolás Sidicaro
Daniel Schteingart



Las empresas caídas del último mes

Fate | Neumáticos

Cierre definitivo y despido de 920 empleados.

Paty | Alimentos

Despido de casi 200 empleados.

Alal | Textil

Textil en Goya, Corrientes, cerró y despidió a 260 trabajadores.

TN & Platex | Textil

Cierre de fábrica en Tucumán y suspensión de 190 trabajadores.

Translog | Logística

Cierre de operaciones y desvinculación de personal por el cierre de fábrica de Whirpool.

Novax | Plásticos

Proveedora de piezas plásticas para Whirpool.

Lácteos Verónica | Alimentos

Cierre de tres plantas y salarios adeudados desde diciembre.

Fornax | Metalúrgica

Cierre de empresa rosarina de fabricación de hornos y elementos gastronómicos.

Estos no son casos aislados.
¿Qué nos dice el último dato?

Noviembre 2025

-892

**empresas en el
último mes**

En noviembre cerraron 892 empresas, marcando una reducción de 0,2% con respecto a octubre.

Es la **décimo cuarta caída** mensual consecutiva.

-10.123

**empresas en el
último año**

Con respecto a noviembre de 2024, la destrucción de empresas ascendió a 10.123 unidades productivas, una baja de 2,0%.

Es la **vigésimo primera caída** interanual consecutiva.

-21.938

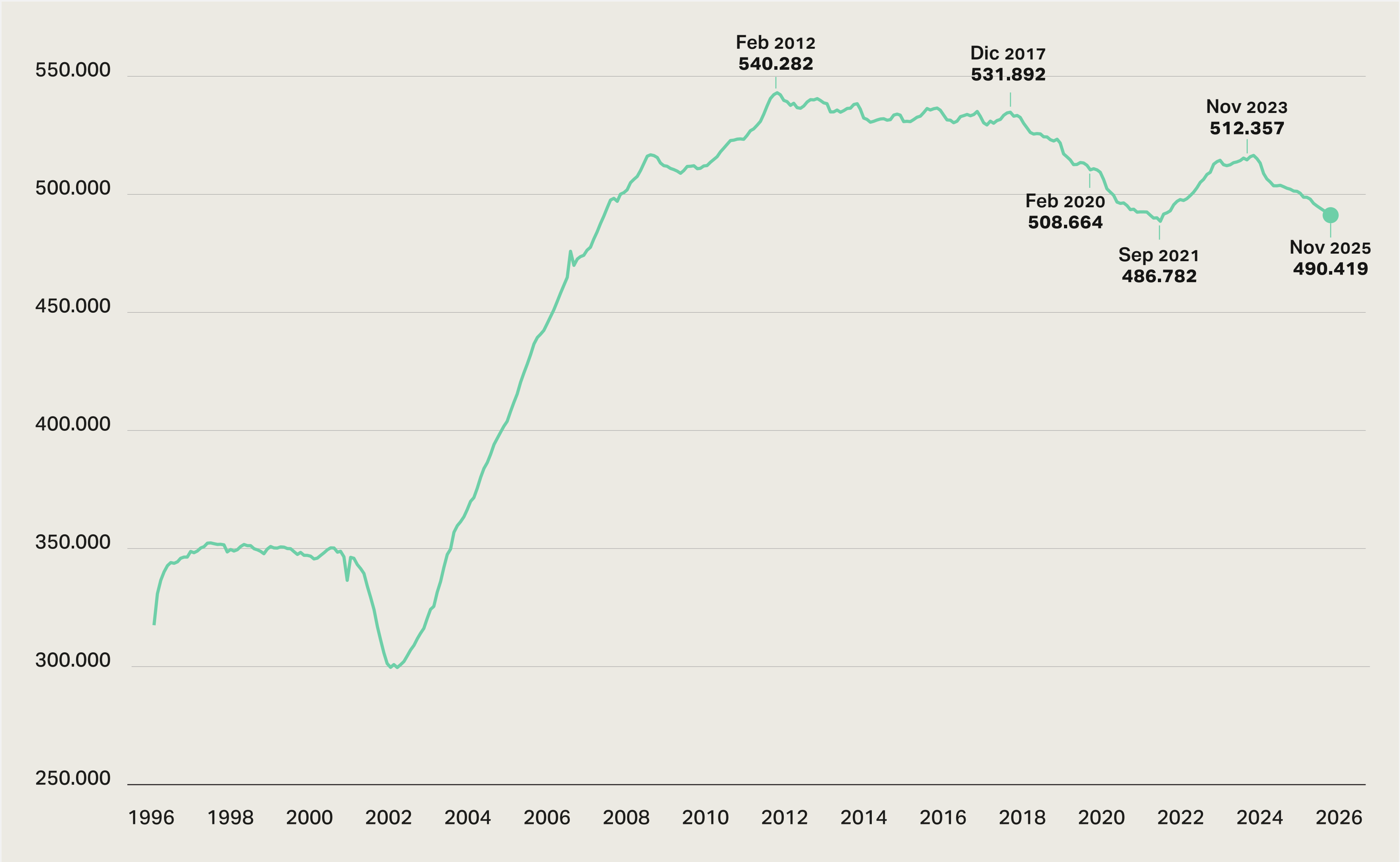
**respecto a
noviembre de 2023**

Desde el inicio del actual gobierno, se perdieron 21.938 empresas, es decir, un 4,3% del total.

Es la **peor caída** en los primeros 24 meses de un gobierno.

¿Cuántas empresas hay en Argentina?

fundar

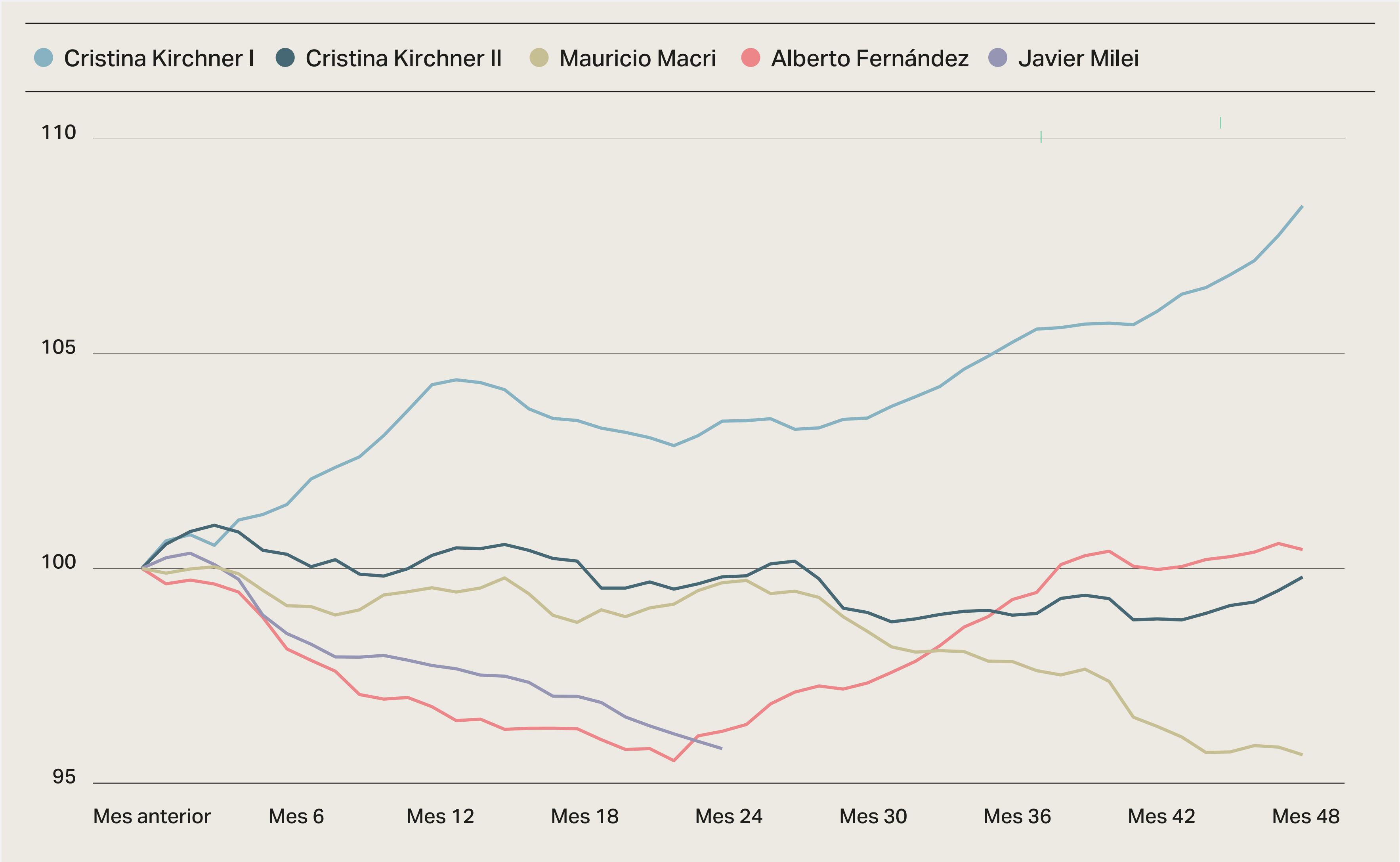


Contexto ↑

Fuente: elaboración propia con base en datos de SRT.

¿Cómo le fue a las empresas en cada gobierno?

Variación en la cantidad de empresas por gobierno



fundar

Contexto ↑

Base 100 = mes anterior a la asunción del gobierno

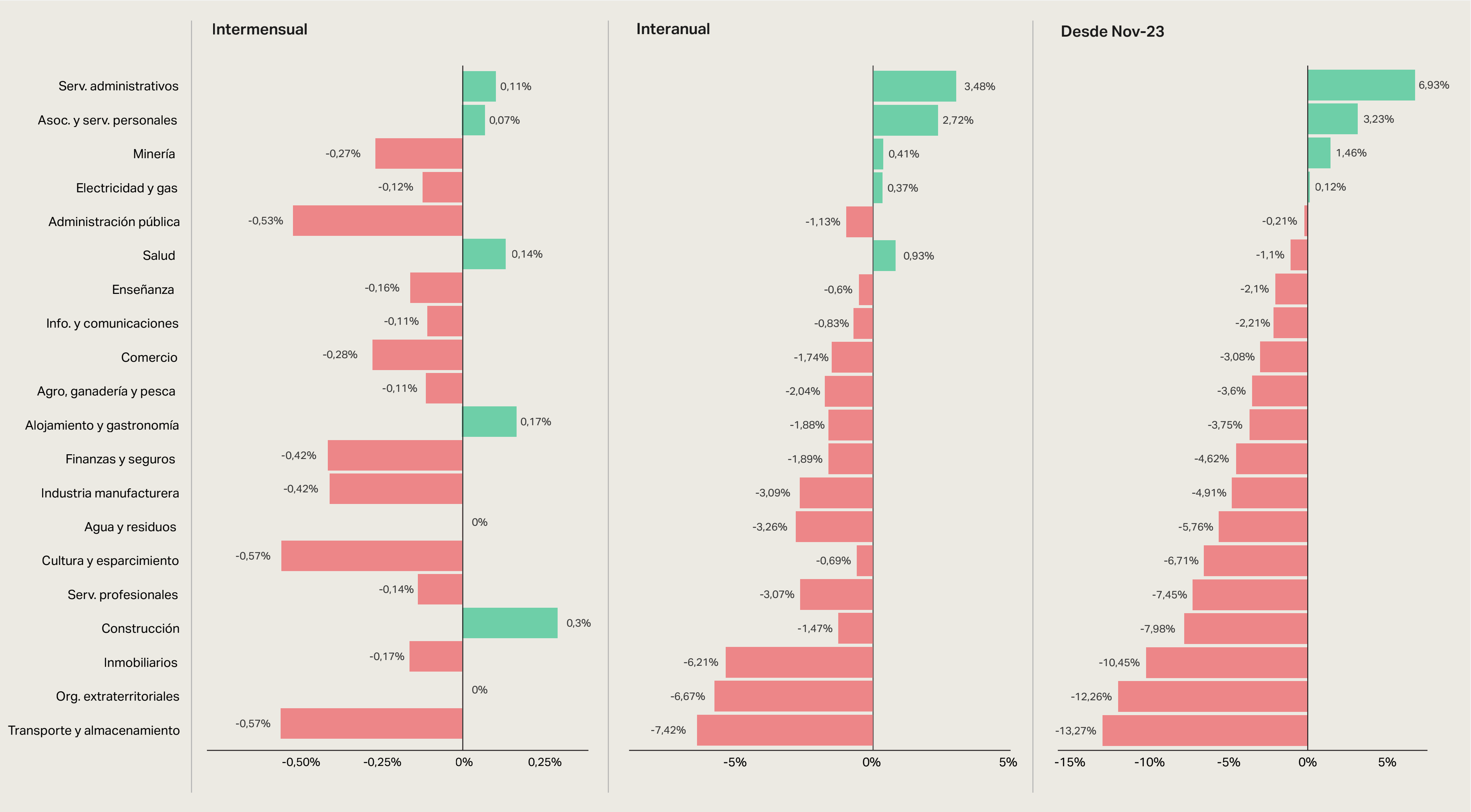
Fuente: elaboración propia con base en datos de SRT.

- 13 de los 19 sectores muestran una **caída i.m.**
- 14 de los 19 sectores muestran una **caída i.a.**
- 15 de los 19 sectores muestran una **caída desde la asunción del actual gobierno.**
- Construcción es el sector que **más crece en %.**
- Construcción es el sector que **más crece en cantidades.**
- Transporte y almacenamiento es el sector que **más cae en % y cantidades.**

Variación porcentual de empresas por sector económico

fundar

Comparación intermensual, interanual y acumulada desde noviembre 2023



Fuente:
elaboración
propia con base
en datos de SRT.

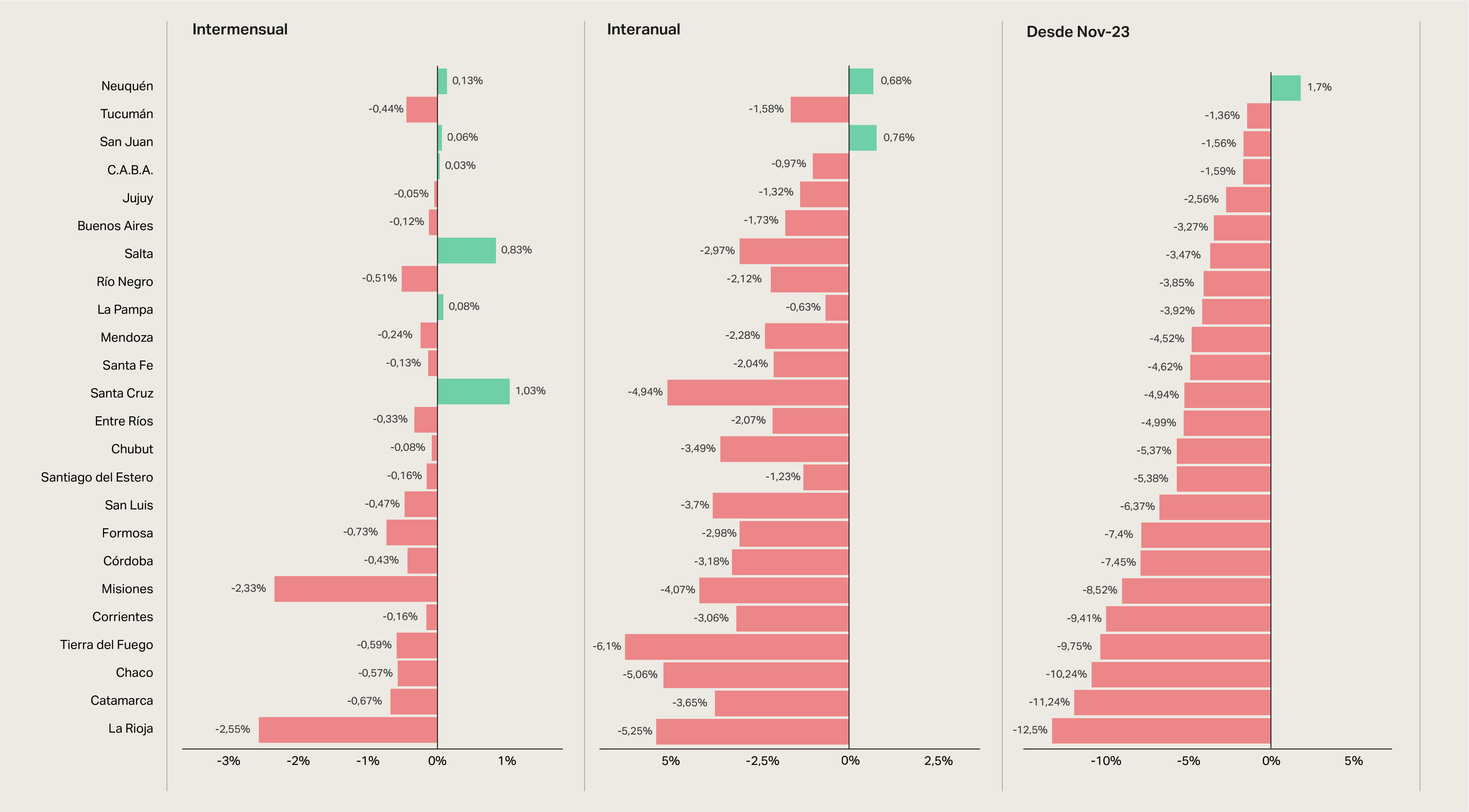
- 18 de las 24 provincias muestran una **caída i.m.**
- 22 de las 24 provincias muestran una **caída i.a.**
- 23 de las 24 provincias muestran una **caída desde la asunción del actual gobierno.**
- En el último mes, la excepción es Santa Cruz, con un **aumento de 38 empresas (1,0%).**

- En el último año, además de Santa Cruz, San Juan y Neuquén **aumentaron la cantidad de empresas.**
- Buenos Aires, Córdoba y Santa Fe muestran las **caídas absolutas más grandes.**
- La Rioja, Catamarca y Chaco muestran las **caídas relativas más grandes.**
- En el último mes, La Rioja, Misiones y Formosa fueron **las más afectadas.**

Variación porcentual de empresas por jurisdicción

fundar

Comparación intermensual, interanual y acumulada desde noviembre 2023



Fuente:
elaboración
propia con base
en datos de SRT.

Monitor mensual
de empresas



Gracias